

2024

Nos projets d'accompagnement

trigone

21 chemin de Luzzatti 13016 Marseille

06 82 83 94 19

cabinet@trigone.pro www.trigone.pro

Agrément formation -93130800213

Siret - 393 785 803 00049

trigone

Le cabinet TRIGONE, à Marseille, est animé par Pascal Bély. Depuis 1993, il s'adresse à la Fonction Publique et au secteur associatif (éducation, culture, social, médico-social) pour développer au sein des équipes de travail, **une approche systémique** des pratiques professionnelles en environnement complexe.

En questionnant **le projet**, TRIGONE accompagne ce changement culturel qui introduit dans les organisations, des processus dynamiques de communication au service de pratiques qui font sens pour chacun.

Pascal Bély est diplômé de l'Université de Toulouse (Maîtrise ès Sciences Economiques), de l'Université de Provence (DESS de Consultant Fonction Publique), de l'Université de Nice (DU pragmatique de la communication et des systèmes en crise).

Il fédère différents acteurs pour une approche dynamique du changement, non ciblée sur les causes des dysfonctionnements, mais ouverte vers la recherche du sens.

Pour proposer un changement durable, TRIGONE s'inscrit dans **une dynamique de co-construction** avec les professionnels afin de relier formation et démarche de projet pour articuler trois niveaux:

- Inscrire **le positionnement personnel professionnel institutionnel** dans une démarche globale, par la communication, pour développer la créativité et assurer un mieux-être professionnel.
- Encourager **le collectif** porteur des valeurs du projet pour faire émerger des approches décloisonnées, garantes d'une meilleure communication entre services, institutions et partenaires.
- Faciliter l'émergence de collectifs transversaux dans l'organisation et les mettre en **réseau** pour susciter l'innovation.

Pour inscrire ces trois niveaux dans **un travail de recherche continue**, Pascal Bély est:

- Depuis 2015, intervenant dans le Master « *Intervenant en organisation, responsable de formation* » de l'Université d'Aix-Marseille, Département Sciences de l'Éducation, pour transmettre la culture des processus de changement et l'articuler aux champs théoriques.
- Depuis 2016, il est le créateur et l'animateur du réseau « *La nouvelle vague créative et artistique de la toute petite enfance* ».

Les consultants associés

- **Sylvain Saint-Pierre**, Chargé de mission à la Direction Générale de l'Enseignement Scolaire (Ministère de l'Éducation Nationale). Co-créateur et animateur de formations pour TRIGONE depuis 2018.
- **Géraldine Paolin**, Psychologue clinicienne et psychanalyste. Elle intervient sur les modules dédiés à la communication et à l'approche systémique de la famille.
- **Michel Carbonara**, directeur du cabinet de conseil CAP Méditerranée. Nous co-construisons et co-animons des accompagnements dans le secteur social et médico-social.

Les artistes associés

- Quatre chorégraphes: **Christine Fricker**, **Philippe Lafeuille**, **Christophe Le Goff**, **Samuel Mathieu** pour accompagner le collectif dans le changement des représentations sur la communication.
- Une comédienne et chanteuse, **Brigitte Cirla**, pour accompagner la dynamique du collectif créatif.
- Deux artistes plasticiens, **Elodie Moirenc** et **Julien Martinez** pour oser le pas de côté et révéler les processus créatifs loin des valeurs pyramidales.

Notre visée

Nous accompagnons le changement pour créer de nouveaux processus de communication au sein de l'institution en amplifiant les processus créatifs.

Nous concevons l'accompagnement comme un processus capable de relier ce que les procédures ont tendance à cloisonner pour:

- Faciliter l'émergence de stratégies qui articulent et relient des logiques contraires.
- Travailler la représentation collective des processus de changement afin que les professionnels en soient les auteurs puis les acteurs.
- Mettre en cohérence les différents niveaux de projets (personnel professionnel, institutionnel).
- Ouvrir des espaces de co-construction et faire émerger un projet global.
- Penser collectivement des nouveaux fonctionnements.

Nous concevons **l'ingénierie pédagogique** comme une démarche innovante et créative qui connecte les savoirs avec le projet pour :

- Faciliter l'auto-évaluation des représentations et des pratiques.
- Mettre à distance en stimulant la créativité (mises en situation, exercices métaphoriques), en intégrant des intervenants artistiques pour inviter d'autres langages.
- Englober simultanément professionnels de terrain, management et équipes de direction dans une dynamique de projet.

Notre approche de l'accompagnement

Accompagner c'est «être avec» quelqu'un. L'accompagnateur, c'est celui qui va faire en sorte que l'autre chemine à sa façon. Accompagner, c'est permettre à quelqu'un de rejoindre un groupe, qu'il se ré-affilie, qu'il reconnaisse son appartenance à une culture. C'est travailler ce qu'on a appelé « la reliance ». Accompagner, c'est intervenir sur le destin de l'autre, mais à partir d'un cadre qu'on a coconstruit avec cet autre-là.

**Michel Vial, « L'accompagnement professionnel, une pratique spécifique ». Conférence à Ariane Sud
entreprendre (2007)**

Notre accompagnement s'appuie sur trois piliers interdépendants : **la formation – le projet – la mise en réseau**. Cette interdépendance permet de mettre en mouvement l'institution, une direction, un service, à partir d'une démarche de projet global, garante d'un développement durable. Pour cela, l'accompagnement :

- Connecte l'acquisition des savoirs au projet ce qui permet de mettre en mouvement l'apprentissage.
- Fait rencontrer différents niveaux hiérarchiques pour relier le «pour quoi» et le «comment» à partir d'actions co-construites.
- Facilite une posture professionnelle en cohérence entre ses valeurs et le projet de l'institution. Pour cela, nous développons la créativité professionnelle personnelle pour le bien collectif.

Nous considérons qu'il ne peut y avoir d'accompagnement au changement sans impliquer le collectif, car il est le garant d'une représentation commune, socle du projet et de la fluidité de la communication.

Notre expérience de l'innovation

Depuis sa création en 1994, TRIGONE s'est toujours inscrit dans un processus d'innovation au même titre que les institutions que nous accompagnons.

3 périodes structurent l'histoire de TRIGONE :

- De **1994 à 2000**, TRIGONE est associé avec ALEP Compagnie, cabinet de conseil dirigée par Christiane Grazilly. L'innovation consistait à proposer une pédagogie créative visant l'apprentissage des processus complexes du changement. Sur certains territoires, nous avons accompagné le rapprochement entre deux hôpitaux.
- De **2000 à 2008**, TRIGONE est associé avec CHANGEMENT, cabinet de conseil dirigée par Catherine Méhu. L'innovation consistait à proposer aux conseils départementaux toute une ingénierie de formation visant à former les travailleurs sociaux à l'approche systémique en travail social. Nous articulons des modules sur le positionnement clinique avec ceux sur le positionnement institutionnel. Au cours de cette période, avec le CNFPT PACA, nous avons proposé différents cursus de formation à destination de l'encadrement des structures petite enfance. Nous facilitons la mise en réseau des professionnels qui donnera par la suite naissance au réseau « *Devenir d'Enfance* ». Plus généralement, nous articulons la formation avec le projet institutionnel pour faciliter la mise en réseau des innovations dans le secteur éducatif et médico-social.
- De **2008 à nos jours**, TRIGONE oriente sa stratégie vers l'accompagnement des projets institutionnels en intra. Il introduit le médium artistique dans son ingénierie pour mobiliser la sensibilité et la créativité des professionnels et les accompagner à se positionner par rapport au projet. TRIGONE développe également une ingénierie innovante dans l'accompagnement des projets associatifs en reliant le niveau des administrateurs, le management et le champ opérationnel.

TRIGONE est aujourd'hui identifié comme un cabinet innovant dans l'accompagnement du changement des pratiques dans la petite enfance. Il est l'initiateur du projet « *La nouvelle vague créative et artistique de la toute petite enfance* ».

Pour une approche systémique du management

Trigone

2024

Manager avec soin(s) pour accompagner l'autodétermination des équipes



«La danse » d'Henri Matisse

Le projet

- ▶ La question du sens donné à son travail traverse les institutions au point de questionner ce qu'il est convenu d'appeler le commun (la culture commune, le projet global, les modalités d'une organisation apprenante, la communication transversale).
- ▶ Dans le même temps, les sciences sociales interrogent de plus en plus les notions de soin global, de dignité, de qualité de vie au travail, de santé culturelle, de vulnérabilité. En détachant la notion de « soin » du seul champ médical, elles éclairent ainsi sous un jour nouveau le pouvoir d'agir ou l'autodétermination des professionnels dans un contexte où les institutions sont confrontées au risque de perte des gestes professionnels et de sens donné à son métier.
- ▶ Fort de ce constat partagé entre chercheurs, experts, managers et fonctions d'accompagnement, le cabinet TRIGONE propose un cycle de formation destiné aux fonctions managériales, de coordination, de pilotage qui vise à :
 - Accompagner les pilotes, coordonnateurs, porteurs de projets à saisir leur environnement professionnel complexe dans toutes ses dimensions (éthique, déontologique et communicationnelle).
 - Considérer l'enjeu du soin comme prisme pour observer les vulnérabilités et les facteurs de renforcement des collectifs de travail.
 - Positionner son institution, son administration, son service comme un espace innovant en matière de qualité de vie au travail.

Les objectifs

- ▶ Apporter les éclairages théoriques et méthodologiques permettant de lire les situations complexes vécues par les participants (approche systémique des organisations et de la communication, philosophie du soin, de la vulnérabilité et de la résilience, méthodologie du projet)
- ▶ Proposer différents espaces d'accompagnement permettant l'analyse et la régulation dans un contexte professionnel en évolution ou en changement.
- ▶ Décloisonner les gestes professionnels de « soin » du champ médico-social pour les transférer dans des situations de pilotage, de management et de coordination.

Un cheminement: explorer, incarner, se projeter

Un premier mouvement- L'exploration: "Tous managers soignants?"

- ▶ Introduction des liens entre soin et management, articulation de ces notions afin de conforter l'autodétermination des équipes.
- ▶ Observation et exploration des facteurs de vulnérabilité et de renforcement repérés au sein de l'institution et des équipes.
- ▶ Elaboration de stratégies nouvelles de pilotage, management ou coordination, en prenant appui sur les apports théoriques (philosophie du soin et approche systémique du changement).

Entre les modules 1 et 2, chaque stagiaire bénéficiera de deux entretiens d'accompagnement.

Durée: 2 journées en continu

Intervenants: Pascal Bély et Sylvain Saint-Pierre

Un deuxième mouvement- L'incarnation: "Prendre soin des managers"

- ▶ À partir des stratégies élaborées à l'occasion du premier module puis de leur accompagnement lors des entretiens individuels, nous proposons de « prendre soin » des fonctions de pilotage, de management et de coordination afin que cela fasse boucle avec les équipes.
- ▶ Ce soin prend deux formes:
 - La supervision, l'analyse de pratique par l'écoute active afin de penser/panser les situations professionnelles complexes vécues.
 - L'expérience incarnée de gestes professionnels de pilotage, management, coordination, reliés à la notion de soin.

Entre les modules 2 et 3, chaque stagiaire bénéficiera de deux entretiens d'accompagnement.

Durée: 2 journées en continu

Intervenants: Sylvain Saint-Pierre-Pierre-Emmanuel Langry pour la première journée et Pascal Bély-Pierre-Emmanuel Langry pour la seconde

Un troisième mouvement- La projection: « Manager avec soin par le(s) projet(s) »

Le projet institutionnel, les projets artistiques, éthiques et culturels peuvent-ils participer du soin global ? Au cours de ce module, nous aborderons les processus et la démarche de projet reliés à la considération du soin.

- ▶ Eclairage des principes éthiques, déontologiques et relationnels du, des projets.
- ▶ Accompagnement à la mise en oeuvre de projets institutionnels artistiques, culturels, éthiques, environnementaux, liés à la qualité de vie au travail.
- ▶ Evaluation de l'efficacité du, des projets: en quoi adosser le projet au soin conforte-t-il l'autodétermination des équipes et comment l'évaluer?

A l'issue du module 3, chaque stagiaire bénéficiera de deux entretiens d'accompagnement.

Durée: 2 journées en continu

Intervenants: Sylvain Saint-Pierre et Pascal Bély.

Les entretiens d'accompagnement

Au cours de ces entretiens d'une durée d'une heure trente, nous accompagnons la mise en oeuvre des visées, des stratégies et des gestes au sein du service, de l'institution, en pratiquant l'écoute active et créative, le recadrage de type systémique et la supervision. Chaque stagiaire bénéficie de 6 entretiens, où il peut associer un membre de son environnement professionnel.

Les intervenants

Notre formation est co-animée par un trio consultants-artiste, garant d'une approche pluridisciplinaire et créative de l'accompagnement :

- **Pascal Bély**, consultant, créateur du cabinet TRIGONE en 1994, enseignant à l'Université Aix-Marseille 1 (*Master Intervenant en organisation*).
- **Sylvain Saint--Pierre**, consultant associé au Cabinet TRIGONE depuis 2015, chargé d'études à la Direction Générale de l'Enseignement Scolaire (Ministère de l'Education Nationale), formateur Académique au sein de l'académie de Versailles.
- **Pierre-Emmanuel Langry**, chorégraphe de la compagnie Wazo (Paris).

Le groupe

- ▶ Formation en intra ou en inter. Nous accueillons toutes les fonctions de pilotage, de management et de coordination. La taille du groupe est de 12 personnes.
- ▶ En fonction des demandes en inter ou intra, nous proposons quatre ports d'attache: **Rouen- Paris- Marseille- Nancy**.

L'évaluation

- Le cabinet TRIGONE pratique l'évaluation en continu. Dès la première journée, le tour de table permet d'écouter les attentes et le positionnement des stagiaires par rapport à la formation. À l'issue de chaque module, un exercice d'évaluation-régulation permet de visualiser le cheminement individuel et collectif.
- Un questionnaire d'évaluation est distribué à l'issue de chaque cycle. Il est la base à partir de laquelle les consultants organisent un entretien en visioconférence avec les commanditaires pour évaluer la dynamique d'accompagnement et ses prolongements possibles

Le calendrier

Premier module en février 2024; deuxième module en avril 2024 et troisième module en juillet 2024.

Le tarif

3000,00 € net de TVA (TRIGONE est exonéré de TVA au titre de la formation continue) pour les 6 journées et les six visioconférences.

trigone

21 chemin de Luzzatti 13016 Marseille

06 82 83 94 19 cabinet@trigone.pro www.trigone.pro

Agrément formation -93130800213

Siret - 393 785 803 00049

Certifié RNQ-20/02/066- 01



Pejac- Ants- Vitry-sur-Seine

2024

Impulser et accompagner le projet de service, de direction, de territoire: "Les jardins du possible"

Les finalités de la démarche

- La question du projet émerge tôt ou tard pour les équipes en environnement complexe. Le projet est *posé* à la création d'une structure, *déposé* auprès des tutelles quand la loi l'exige, mais comment le *reposer* ? À quel moment enclencher un travail sur le projet qui ne soit pas une démarche plaquée, mais où le « *comment* », le « *pour quoi* » définissent le « *quoi* » ?
- TRIGONE envisage l'accompagnement du projet à travers une démarche **participative**, **créative** et **évolutive**. TRIGONE *entre* également *en projet* en même temps qu'il accompagne celui de l'institution.
- Le projet écrit est un cadre qui doit être accompagné d'un travail des processus afin qu'il s'auto-régule, s'auto-évalue et soit un référentiel pour tous. Comment inclure dans le projet écrit, des *écrits de projets* ? Pour cela, il est nécessaire de changer de modèle : substituer au projet vu comme une procédure, une démarche constructiviste où « *le chemin se fait en marchant* ».
 - Sa visée s'élargit à mesure que les membres des collectifs interagissent,
 - Sa régulation est possible parce que les professionnels apprennent à communiquer à partir du sens,
 - C'est *un* travail qui invite les professionnels à se mettre *en* travail autour de leurs représentations, de leurs approches du changement.
 - Il est l'objet symbolique par lequel le consultant, le médiateur, accompagne les professionnels à penser leur posture dans un environnement qui se complexifie.

Une démarche en quatre mouvements

Nous proposons la constitution d'un **groupe métaphore**. Sa composition symbolise la dynamique du projet . Il est décloisonné (fonctions, statuts) car la complexité appelle le transversal. Tout au long de la démarche, il propose dans le cadre du projet les articulations à créer, les décloisonnements à opérer, les nouvelles pratiques à encourager. Il met en mouvement et pense des opérationnalités porteuses de sens. À partir d'une approche complexe du projet, le *groupe métaphore* facilite l'articulation entre les visions transversales émanant du terrain et les visées institutionnelles du projet institutionnel.

Pour accompagner ce groupe, le cabinet TRIGONE propose une démarche en cinq mouvements:

Le premier mouvement : nous écoutons les professionnels sur leurs représentations du projet. Le groupe permet les questionnements ouverts, porteurs de sens. Il est le système rassurant pour appréhender les dimensions complexes du projet. Les visées sont formulées. Les valeurs sont partagées.

Le deuxième mouvement : le groupe propose des méthodologies pour articuler le *projet visée* au *projet programme*.

Le troisième mouvement : Le groupe met en jeu les processus du projet visant à inclure d'autres acteurs (usagers, administrateurs, élus, partenaires) pour amplifier la visée du projet et développer son programme. TRIGONE accompagne l'inclusion du réseau dans la démarche.

Le quatrième mouvement : les écrits de projet se multiplient, la communication s'organise et les processus, les méthodes générés par la démarche s'inscrivent dans le fonctionnement de l'organisation. Un temps fort, créatif, est proposé pour symboliser le projet. TRIGONE préconise l'articulation *Projet – Formation continue- Mise en réseau* pour maintenir la dynamique.

Ces quatre mouvements s'enchevêtreront pour former peu à peu la chorégraphie du projet.

Un accompagnement interactif

- Les journées incluent des aspects formatifs, mais surtout une **auto-évaluation** des processus du projet institutionnel dans le but de faire émerger une représentation collective des changements en cours et à venir.
- Des apports sur **l'approche systémique** du changement et des outils créatifs permettent aux participants de communiquer à partir d'un pas de côté propice à l'émergence d'une vision globale, qui ne peut se révéler à partir des langages rationalistes habituels.
- Nous envisageons **la création** en articulant réflexion théorique aux méthodes et aux dispositifs; la stimulation de relations créatives entre les personnes favorise le déploiement de l'intelligence collective. Nous accompagnons l'ouverture des schémas de pensée à partir de travaux créatifs pour faciliter la transversalité dans la pluridisciplinarité, processus constitutifs d'un projet ouvert.
- Nous aidons les professionnels à accepter qu'**un saut dans l'inconnu** soit le préalable à toute coopération pour co-construire un chemin qui émergera en marchant. La démarche proposée aux différents groupes permet de poser le cadre global d'un travail sur les processus de décroisonnement. Cette démarche interactive suppose que l'intervenant ne se positionne pas en expert, mais en facilitateur pour une co-construction de la visée du projet.

L'évaluation

- Le cabinet TRIGONE pratique l'évaluation en continu. Dès la première journée, le tour de table permet d'écouter les attentes et le positionnement des stagiaires par rapport à la formation. À l'issue de chaque module, un exercice d'évaluation-régulation permet de visualiser le cheminement individuel et collectif.
- Un questionnaire d'évaluation est distribué à l'issue de chaque cycle. Il est la base à partir de laquelle les consultants organisent un entretien en visioconférence avec les commanditaires pour évaluer la dynamique d'accompagnement et ses prolongements possibles.

Les modalités

- « *Les jardins du possible* » est une démarche en intra.
- La durée de la démarche sera précisée lors du travail de la demande.
- Tarif: nous consulter (cabinet@trigone.pro)

trigone

21 chemin de Luzzatti 13016 Marseille

06 82 83 94 19 cabinet@trigone.pro www.trigone.pro

Agrément formation -93130800213

Siret - 393 785 803 00049

Certifié RNQ-20/02/066- 01



Ruche géante au Royal Botanic Gardens, Kew

2024-2025

Pour une approche systémique de l'accompagnement au changement

Le projet

Depuis 2018, le cabinet TRIGONE a proposé à différentes *institutions partenaires* une expérience formative innovante autour de l'accompagnement par l'approche systémique. Fort de leur confiance, une quatrième session s'ouvre en 2024.

Les finalités de la formation visent à:

- Opérer des régulations et des supervisions des pratiques d'accompagnement des professionnels afin de les inscrire dans une démarche de projet (de service, de direction, institutionnel, ...).
- Dynamiser la pratique de l'accompagnement à trois niveaux: individuel, groupal, institutionnel.
- Encourager la création d'un réseau d'accompagnateurs dont la visée commune accompagnerait les institutions à penser des solidarités nouvelles.

Les objectifs

- Appréhender de façon innovante les pratiques d'accompagnement en situation complexe et les inscrire dans une approche systémique.
- Expliciter les enjeux personnels de sa pratique de l'accompagnement pour étayer son projet professionnel.
- Conforter la politique managériale des institutions en tissant des liens nouveaux entre administrateurs, managers et professionnels de terrain.
- Relier ses propres pratiques d'accompagnement à un réseau durable de professionnels, d'institutions et de communautés.

La démarche

La démarche consiste à former un groupe pluridisciplinaire et pluri-institutionnel. Nous y accueillons tout professionnel en situation d'accompagnement et/ou de management de situations d'accompagnement.

Nous proposons une démarche de formation innovante:

- 8 journées de formation alternant travail de la dynamique du groupe par des mises en situation, une évaluation en continu par des exercices créatifs, des concepts théoriques, des mise en jeu.
- Des temps d'accompagnement individuels puis collectifs entre les modules sous forme de coaching, par visioconférence.
- Des temps d'accompagnement sur site pour relier les acquis de la formation, les visées de changement des stagiaires avec le projet de leur institution.
- Une journée animée par le chorégraphe Samuel Mathieu pour appréhender de façon collective les gestes professionnels de l'accompagnement.

Cette démarche inscrit la formation dans une dynamique de développement et de «pollinisation» qui vise à implanter durablement l'approche systémique de l'accompagnement dans les contextes où elle est attendue et pertinente.

Le programme

MODULE 1 – RÉVÉLER ET DÉVELOPPER SES STRATÉGIES D'ACCOMPAGNEMENT

Accueillir les accompagnateurs

En préambule de cette formation longue, nous proposons d'*accueillir les accompagnateurs* et d'interroger :

Les différentes représentations de l'accompagnement appréhendées par le groupe.

Les différentes approches théoriques de l'accompagnement (relation d'aide, coaching, expertise, formation, conseil, ...).

Se découvrir accompagnateur et accompagné

Les consultants proposent un travail sur l'interaction du binôme accompagnateur- accompagné au sein du groupe.

Chaque binôme présente au groupe, à partir d'un support créatif, une démarche globale d'accompagnement (observation sur site, outils, stratégies, comptes-rendus...). L'enjeu est d'identifier les différentes stratégies d'accompagnement en situation complexe.

Articuler accompagnements individuels et dynamique de projet dans un environnement complexe

Les consultants étayent les stratégies d'accompagnement des binômes :

Comment relier accompagnement individuel et enjeux institutionnels ?

Comment accompagner le développement de la communication au service du projet ?

Comment accompagner pour positionner le management sur des logiques de processus ?

Comment accompagner pour contenir les turbulences liées à tout changement culturel ?

Chaque membre du groupe disposera de deux entretiens par visioconférence avec les consultants d'ici le module 2.

MODULE 2 – DYNAMISER L'ACCOMPAGNEMENT PAR LA RÉGULATION

Réguler le système d'accompagnement de la formation

Retours sur les entretiens par visioconférences: la régulation opérée par les consultants.

Régulation par le groupe du système d'accompagnement proposé par la formation : comment permet-il de nouveaux gestes professionnels, une autre dynamique de la communication, des concepts et visées incarnés par des pratiques?

L'accompagnement par la régulation

Qu'appelle-t-on réguler?

Quels liens entre régulation et accompagnement?

Quels liens entre régulation, résistances au changement et situation de crise?

Comment réguler autrement pour accompagner autrement?

A l'issue de module 2, les professionnels de la même institution disposent de deux entretiens collectifs par visioconférence.

MODULE 3 – INCLURE L'ACCOMPAGNEMENT DANS UN PROJET INSTITUTIONNEL

Le mouvement de l'accompagnement

Eprouver les gestes professionnels de l'accompagnement de façon sensible et créative.

Exprimer par l'art de la danse les visions de l'accompagnement, là où les langages techniques réduisent la complexité.

Comprendre l'articulation entre le processus de création et une démarche d'accompagnement.

Avec le chorégraphe Samuel Mathieu, créer *une œuvre qui* permette une nouvelle exploration des gestes de l'accompagnement.

Evaluer pour accompagner

Evaluer l'évaluation: qu'est-ce qu'évaluer? Pourquoi évaluer? Comment évaluer?

Evaluer la formation: le groupe crée une démarche d'évaluation visant à évaluer l'accompagnement proposé par le chorégraphe Samuel Mathieu.

Evaluer l'évaluation dans mon institution: évaluer autrement pour accompagner autrement.

Vers un projet d'accompagnement

Au terme de la formation, les professionnels de la même institution formulent un nouveau projet d'accompagnement systémique.

Ils élaborent des stratégies de diffusion et de pollinisation de ce projet. Ces stratégies incluent:

les professionnels du groupe afin de constituer un réseau pluridisciplinaire d'accompagnateurs.

le cas échéant, les professionnels formés lors des groupes précédents.

Au cours de ce module 3, des temps d'accompagnement sur site par un des consultants sont proposés. Ces temps peuvent inclure des rencontres avec les Directions Générales.

Le public

Nous proposons de constituer un groupe de 15 professionnels de différents contextes :

- Professionnels du travail social, éducatif, soin, médico-social.
- Professionnels des Ressources Humaines, du conseil et de la formation.
- Managers en situation de conduite du changement et d'animation d'équipe.
- Chefs de projets et pilotes en situations d'impulser des projets complexes.

Les intervenants

Notre formation est co--animée par un trio consultants--artiste, garant d'une approche pluridisciplinaire et créative de l'accompagnement :

- Pascal Bély, consultant, créateur du cabinet TRIGONE en 1994, enseignant à l'Université de Provence (Master Intervenant en organisation).
- Sylvain Saint--Pierre, consultant associé au Cabinet TRIGONE depuis 2015, chargé de mission à la la direction générale de l'enseignement scolaire (Ministère de l'Education Nationale), Formateur Académique au sein de l'académie de Versailles, chargé de cours à l'Université Paris II Panthéon--Assas.
- Samuel Mathieu, chorégraphe (Toulouse), artiste associé au Cabinet TRIGONE.

L'évaluation

- Le cabinet TRIGONE pratique l'évaluation en continu. Dès la première journée, le tour de table permet d'écouter les attentes et le positionnement des stagiaires par rapport à la formation. À l'issue de chaque module, un exercice d'évaluation-régulation permet de visualiser le cheminement individuel et collectif.
- Un questionnaire d'évaluation est distribué à l'issue de chaque cycle. Il est la base à partir de laquelle les consultants organisent un entretien en visioconférence avec les commanditaires pour évaluer la dynamique d'accompagnement et ses prolongements possibles

Le calendrier

Pour les dates, se rendre sur le site de TRIGONE:

<https://www.trigone.pro/se-former-a-lapproche-systemique-en-travail-social/accompagnement/>

Les lieux

La formation se déroule dans le pays aixois.

Le tarif

3000,00 € net de TVA (TRIGONE est exonéré de TVA au titre de la formation continue) pour les 8 journées, les visioconférences et les accompagnements sur site.

trigone

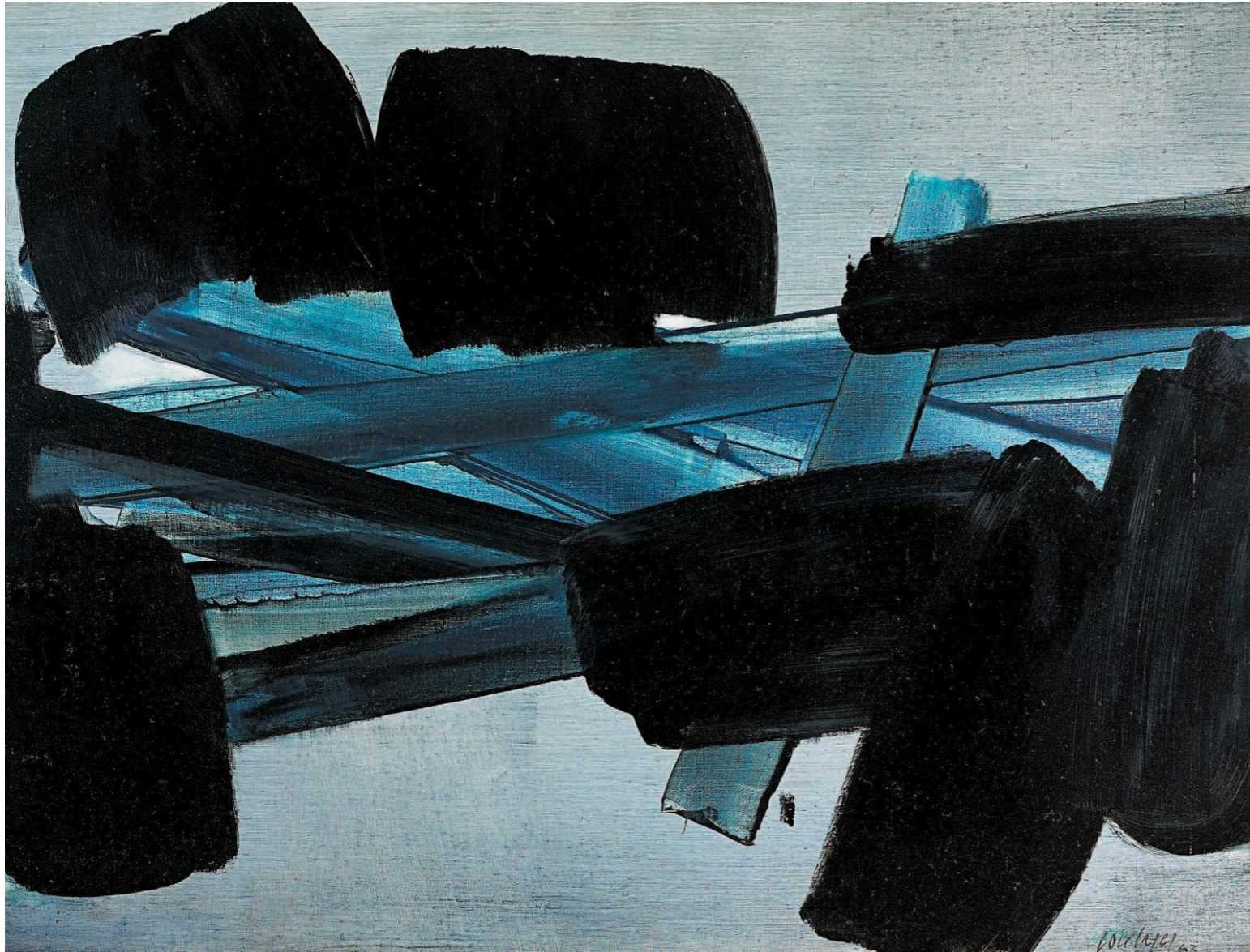
21 chemin de Luzzatti 13016 Marseille

06 82 83 94 19 cabinet@trigone.pro www.trigone.pro

Agrément formation -93130800213

Siret - 393 785 803 00049

Certifié RNQ-20/02/066- 01



Pierre Soulages- Musée Soulages- Rodez

2024-2025

« L'art et la
manière
ou le
management
par la
créativité »

Le projet

- La formation « *L'art et la manière pour un management créatif* » propose un cheminement en deux cycles, pour accompagner les professionnels à développer leur management par l'action créative. Aujourd'hui, le management par le sens et le projet peine à s'articuler avec des logiques gestionnaires. Or, c'est dans la tension entre ces deux dynamiques que le management créatif peut relier, articuler, et développer une visée qui n'oppose pas, mais énonce pour un projet partagé.

Se former est un art

La formation est la métaphore du management créatif :

- Elle relie art et management : l'art, dans son acception la plus large pour peu qu'on le pense avec rigueur et qu'on l'utilise à bon escient, est ce médium qui permet de sortir du conditionnement linguistique. Il est cet "autre" langage, langage analogique, langage du sensible qui permet à chacun de puiser dans ses ressources propres une vérité singulière qui ne s'opposant pas à la vérité de l'autre, contribue à la créativité collective.
- Elle articule toutes les approches du management autour de projets innovants visant à rapprocher la visée managériale de la vision du quotidien des salariés et des accueillis.
- Elle est un espace ouvert pour travailler l'écoute, apprendre à élaborer une représentation collective d'articulations complexes et créer un réseau, forme de regroupement où n'existent ni logique de pouvoir, ni hiérarchie. Cette représentation donne à ses membres une lisibilité et une visibilité sans que chacun y perde pour autant ni sa spécificité, ni son indépendance.

Le programme

La formation vise trois objectifs :

- Acquérir les outils et méthodologiques du management créatif à partir d'une approche systémique de la communication, du projet, de l'organisation et du réseau.
- Se positionner dans sa fonction de cadre à l'articulation d'un travail sur les procédures tout en intégrant les processus de communication dans un environnement aux frontières élargies.
- Intégrer les processus de décloisonnement dans les pratiques de management pour des projets co-construits et durables s'inscrivant dans un tissu associatif innovant.

CYCLE 1 – Initiation au management par les processus.

MODULE 1 - LE MANAGEMENT CRÉATIF

- Les concepts de l'approche systémique du management.
- Le fonctionnement pyramidal : rigidités et dysfonctionnements.
- Le management créatif: de la pyramide au cercle ou comment passer d'une vision verticale descendante à une vision circulaire créative et porteuse de changements.
- L'art comme médium de la créativité.
- Les processus créatifs pour développer le sens vers le projet.

Durée: 2 journées en continu.

Intervenant: Pascal Bély, consultant

SÉMINAIRE - PENSER LA COMMUNICATION

Finalité: Nous proposons un séminaire basé sur des mises en situation pour appréhender le management du changement à partir des processus de communication.

Contenu :

- Les trois positionnements dans la communication.
- La complexité des processus relationnels.
- La relation au centre du fonctionnement de la structure pour mieux travailler les contenus.
- Établir les canaux de communication qui inhibent l'émergence de conflits.

Durée: 1 journée.

Intervenante: Géraldine Paolin, Psychologue clinicienne

MODULE 2 - L'ART DE MANAGER

- Retours d'expériences sur l'art et la manière de manager depuis le début de la formation.
- Les liens entre le management et la création.
- L'art de comprendre, d'inspirer, d'émanciper.

Durée: 1 journée.

Intervenant: Pascal Bély, consultant

CYCLE 2 – Manager par l’accompagnement, vers le projet

MODULE 1 - L’ART D’ACCOMPAGNER

- Logiques de contrôle et logiques d’accompagnement dans le management.
- Les postures de guidage et d’accompagnement dans le management.
- Manager par le sens et les valeurs pour articuler logiques de contrôle et d’accompagnement.
- Articuler concepts et intuition pour un management porteur de sens.
- Les pratiques d’accompagnement: l’entretien de développement professionnel, le débriefing créatif, penser la réunion en reliant visions individuelles à la visée collective.

Durée: 2 journées en continu.

Intervenant: Pascal Bély, consultant

SEMINAIRE - LE MOUVEMENT DE L’ACCOMPAGNEMENT

Finalité: Nous proposons un séminaire avec un chorégraphe pour appréhender le management du changement à partir du mouvement. Cette journée donnera lieu à une création chorégraphique de 10 minutes en plateau.

Contenu:

- Approche globale de la communication.
- Créer un mouvement collectif pour rendre lisible le projet.
- Créer pour articuler management – projet – communication.
- Questionner l’esthétique du projet pour amplifier la communication dans le collectif.

Durée: 1 journée.

Intervenant: Samuel Mathieu, chorégraphe.

MODULE 3 - L'ART DE DEVELOPPER

- Retours d'expériences sur l'art et la manière de manager depuis le début de la formation.
- Penser le développement comme une oeuvre incluse dans un management esthétique.
- Animer le projet par les processus plutôt que d'imposer une méthodologie rationnelle et descendante.
- Articuler projet – formation et mise en réseau pour un changement durable.

- Durée: 1 journée.
- Intervenant: Pascal Bély, consultant

Durée: 1 journée

Intervenant: Pascal Bély, consultant

Les méthodes pédagogiques

- L'ingénierie pédagogique alterne travail sur le positionnement, étude des processus de communication, méthodologie de projet, et dynamique de recherche à caractère transversal et pluridisciplinaire.
- Le contenu pédagogique, loin d'être figé à l'avance, est en permanente interaction avec les données du contexte émanant du vécu professionnel des stagiaires. L'alternance entre modules de formation-action et séminaires créatifs permet de mettre en lien théories et pratiques, contenu et processus, créativité et innovation.
- Lors du module 1, le groupe visitera une exposition d'art contemporain pour relier et nourrir sa vision de l'art à sa visée managériale.

L'évaluation

- Le cabinet TRIGONE pratique l'évaluation en continu. Dès la première journée, le tour de table permet d'écouter les attentes et le positionnement des stagiaires par rapport à la formation. À l'issue de chaque module, un exercice d'évaluation-régulation permet de visualiser le cheminement individuel et collectif.
- Un questionnaire d'évaluation est distribué à l'issue de chaque cycle. Il est la base à partir de laquelle les consultants organisent un entretien en visioconférence avec les commanditaires pour évaluer la dynamique d'accompagnement et ses prolongements possibles

Les informations pratiques

Public

Fonctions de direction, de management de proximité, de chefs de projet, de chargés de mission du secteur social, médico-social, éducatif.

L'équipe d'intervenants

- Pascal BELY, Cabinet TRIGONE (Pascal Bély Consultants) – Marseille
- Géraldine PAOLIN-LOIR, Cabinet clinique – La Motte en Provence (83) – Psychologue clinicienne, psychanalyste, systémicienne et thérapeute familiale – Formatrice en communication et travail social, supervision et analyse des pratiques en institution
- Samuel Mathieu – Compagnie Samuel Mathieu, Toulouse – Chorégraphe et directeur artistique.

Le calendrier:

- Cycle 1- Automne 2024
- Cycle 2- Premier semestre 2025

Le tarif: 750,00 euros net de TVA par cycle.

Pour des plus amples informations, nous contacter

trigone

21 chemin de Luzzatti 13016 Marseille

06 82 83 94 19 cabinet@trigone.pro www.trigone.pro

Agrément formation -93130800213

Siret - 393 785 803 00049



Maria Helena Vieira da Silva- *Le jeu de cartes*-1937

2024

Dynamiser les relations professionnelles au sein de son équipe, de son institution, de son réseau

Les finalités de la formation

- Dans le contexte où tous les secteurs professionnels (privés, publics) sont confrontés à la dématérialisation et à la rationalisation des processus de communication, les relations professionnelles restent un champ d'investigation pour de nombreux acteurs - DRH, pilotes de projets, fonction d'encadrement, animation de réseaux, etc. - soucieux de ne pas les réduire aux seules logiques de contrôle.
- La réflexion sur l'enjeu relationnel est d'autant plus important que **les risques psychosociaux se multiplient** tout comme les témoignages faisant état de situations de harcèlements, de conflits latents ou déclarés, qui empêchent toute évolution vertueuse possible. Pour prévenir ces risques, il est alors préconisé de **changer de modèle de communication** et de travail en commun.
- Les managers, qui oeuvrent à la préservation de la qualité des relations au sein de leur équipe, ont à la fois la visée de ce qu'il conviendrait de mettre en oeuvre, et la conscience que cette tâche reste éminemment complexe. Ils peuvent alors se sentir démunis pour **aborder avec confiance l'enjeu relationnel**. Surtout quand l'offre d'accompagnement souvent proposée par le champ de la formation repose sur des « protocoles » fixes, des « méthodes » impersonnelles, des « outils », quand ce ne sont pas des dispositifs qui, derrière la recherche du « *développement personnel* », masquent en réalité la reproduction de mécaniques de pouvoir.
- Notre offre de formation vise précisément à positionner, d'**un point de vue systémique**, la relation professionnelle comme enjeu « humain » et institutionnel. Il implique donc d'interroger où se perd parfois le sens du projet : « *En tant que collectif, où allons-nous ensemble? À quelles valeurs sommes-nous reliés?* ». Et comme manager, où le sens peut-il se retrouver, être impulsé : « *Quelle communication pour accompagner les salariés dans des dynamiques de changement ?* »
- Les attentes des salariés se sont renouvelées ces dernières années, en ce qu'elles s'inscrivent dans un contexte où:
 - ▶ Le champ théorique et méthodologique sur la communication s'est profondément élargi (analyse transactionnelle, PNL, coaching)
 - ▶ La communication verticale ne suffit plus à communiquer sur le sens si elle n'est pas articulée à une dynamique relationnelle horizontale.
 - ▶ La relation bienveillante et l'empathie soutiennent la conduite de projets éthiques et performants.
- Toutes ces raisons expliquent le projet de notre formation : **constituer un espace pour repenser les relations professionnelles à l'aune d'enjeux systémiques.**

Le public

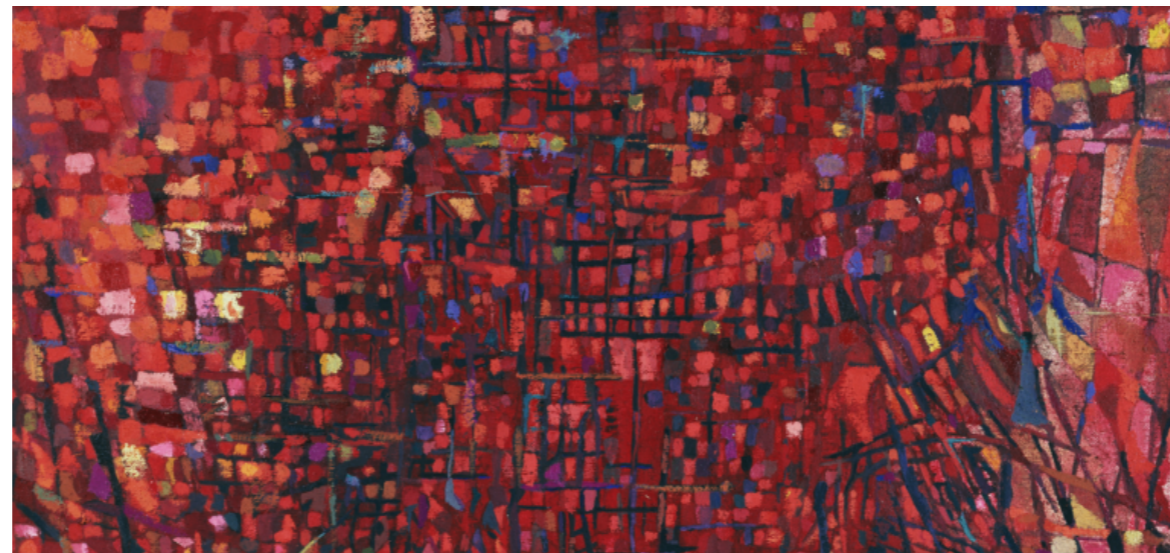
Tout professionnel en situation d'animer les relations professionnelles dans son service, son institution et son réseau (DRH, direction d'équipe, animateur de projets, formateur,...)

L'objectif global

Créer un espace de supervision des pratiques pour une prise de conscience des enjeux relationnels dans son propre environnement.

Les objectifs

- Éclairer par l'approche systémique les enjeux complexes de la relation au travail.
- Transférer les apprentissages du groupe en formation vers le contexte de chacun.



Maria Helena Vieira da Silva- *L'oeil du labyrinthe*

Le programme

- Autoévaluation des relations professionnelles et de leurs enjeux.
- Apports théoriques sur l'approche systémique de la communication.
- Par la pratique de la mise en situation, suivie du débriefing, nous analysons les situations apportées par les participants.
- En prolongement: la pratique de l'évaluation et de la régulation comme levier de la dynamisation des relations professionnelles.
- Élaboration de stratégies pour dynamiser les équipes:
 - ▶ Par un écrit réflexif sur ses stratégies de changement de la communication.
 - ▶ Par des retours des participants et des consultants sur cet écrit pour l'enrichir.
- Évaluation de l'espace de supervision proposée par la formation: transferts possibles, adaptation au contexte des pratiques des consultants.
- Lors de la 3ème journée:
 - ▶ Retour sur les stratégies
 - ▶ Évaluation-régulation à partir d'exercices créatifs.
 - ▶ Recadrages théoriques et métaphoriques.

L'intervenant: Pascal Bély, consultant Cabinet TRIGONE.

L'évaluation

- Le cabinet TRIGONE pratique l'évaluation en continu. Dès la première journée, le tour de table permet d'écouter les attentes et le positionnement des stagiaires par rapport à la formation. À l'issue de chaque module, un exercice d'évaluation-régulation permet de visualiser le cheminement individuel et collectif.
- Un questionnaire d'évaluation est distribué à l'issue de chaque cycle. Il est la base à partir de laquelle les consultants organisent un entretien en visioconférence avec les commanditaires pour évaluer la dynamique d'accompagnement et ses prolongements possibles

Les modalités

- Formation de 3 journées : 2 en continu et une 3e pour une évaluation- régulation.
- En inter à Marseille: pour les dates, nous consulter
- Ce stage est également proposé à une équipe en intra, à un réseau pour réguler leurs relations professionnelles. Nous consulter.
- Pour les les tarifs, [nous consulter](#).

trigone

21 chemin de Luzzatti 13016 Marseille

06 82 83 94 19 cabinet@trigone.pro www.trigone.pro

Agrément formation -93130800213

Siret - 393 785 803 00049

trigone



Le Ballet de l'Opéra de Lyon sur William Forsythe et Fabrice Mazliah

2024

Le séminaire de cohésion: faire groupe, faire équipe, faire société

Les finalités du séminaire

- «*Compétence collective*», «*cohésion d'équipe*», «*séminaire de motivation*»... Communiquer en équipe est l'une des préoccupations des managers, d'autant plus que la crise sanitaire a fortement dégradé ce qui fait socle: les valeurs, la visée commune et la dynamique de groupe. À l'heure où la dématérialisation des procédures sépare l'information de la communication, où le travail en réseau modifie l'organisation interne du travail, il convient d'offrir à l'équipe un espace où elle peut penser et mettre en jeu ses pratiques de communication.
- L'enjeu du séminaire de cohésion est de proposer à l'équipe d'expérimenter d'autres façons de communiquer qui permettent de poser *le pour quoi* avant *le quoi*, de penser *le comment* à côté du *pour quoi*, de questionner *la relation* tout autant que *le contenu*. Toutefois, le séminaire de cohésion ne peut à lui seul répondre aux attentes s'il n'est pas inclus dans un travail de long terme. Il est un des outils d'un projet de communication interne et externe qui inscrit le travail de la communication dans le temps long. Le séminaire de cohésion repositionne le management sur le travail des processus de communication et lui redonne confiance dans sa capacité à accompagner le changement.

Les objectifs du séminaire

- Privilégier la pratique du feed-back et l'interconnaissance entre les membres de l'équipe pour mettre en dynamique les postures professionnelles.
- Par les processus créatifs, encourager la contribution de chacun à la dynamique collective.
- Pour le management, positionner le séminaire comme un des outils pour conduire un projet de communication interne et de mise en réseau.

La démarche

Lors du séminaire, nous proposons à l'équipe un **cadre créatif** qui lui permette de questionner sa dynamique, en confiance et sans jugement de valeur. Nous proposons que les deux journées du séminaire soient un cheminement qui tend vers un projet collectif :

- Une écoute contenant des représentations de chacun à partir de supports créatifs et interactifs.
- Une reformulation des apports individuels à partir du collectif, garant d'une vision globale au service du projet.
- Les visions de l'équipe sont mises en jeu, en création, pour questionner les processus de communication et les articulations avec les visées institutionnelles.

Les articulations entre les mises en jeu et les créations permettent de formaliser une démarche du projet.

Nous privilégions **le partage des représentations** et des pratiques entre les participants en favorisant les travaux de groupe afin de stimuler la réflexion, la mise à distance pour enclencher une auto-évaluation de ses propres processus. Nous stimulons **la créativité** individuelle et de groupe à travers le jeu de rôles, des exercices, consignes et apports créatifs, métaphoriques. Nous apportons le regard théorique, le recadrage susceptible d'élargir la vision.

Dans certains cas, nous proposons **une co-animation avec un des chorégraphes associés au cabinet TRIGONE**. L'art de la danse permet aux professionnels d'exprimer leurs visions, là où les langages techniques réduisent la complexité. L'artiste permet d'exprimer par le corps la créativité propre à chacun. Il ne s'adresse pas seulement à l'intellect ou au jugement ; il développe de multiples processus qui échappent à la rationalité. L'expérience chorégraphique permet de comprendre l'articulation entre le processus de création et le changement de la communication.

A l'issue du séminaire, l'équipe dispose d'un socle de valeurs partagées, d'une visée à court et long terme et d'une approche de la communication circulaire et réflexive.

L'évaluation

- Le cabinet TRIGONE pratique l'évaluation en continu. Dès la première journée, le tour de table permet d'écouter les attentes et le positionnement des stagiaires par rapport à la formation. À l'issue de chaque module, un exercice d'évaluation-régulation permet de visualiser le cheminement individuel et collectif.
- Un questionnaire d'évaluation est distribué à l'issue de chaque cycle. Il est la base à partir de laquelle les consultants organisent un entretien en visioconférence avec les commanditaires pour évaluer la dynamique d'accompagnement et ses prolongements possibles

Les modalités

- Séminaire de deux journées en continu auquel s'ajoute une séquence d'évaluation- régulation quatre mois après d'une demie-journée.
- Pour les les tarifs, [nous consulter](#).

trigone

21 chemin de Luzzatti 13016 Marseille

06 82 83 94 19 cabinet@trigone.pro www.trigone.pro

Agrément formation -93130800213

Siret - 393 785 803 00049



Joan Miro- «Bleu II »- 1961

2024

Le colloque interactif: «De pyramide au cercle »

trigone

Le contexte

Le colloque représente une opportunité de communiquer les projets novateurs au plus grand monde et d'animer leurs réseaux. Les professionnels répondent souvent présents, mais ont du mal à cacher leur déception, une fois le colloque terminé : ennuyeux, descendant, discours trop institutionnalisés ponctués par des prises de paroles dans le public parfois tendues.

Nous pensons qu'un colloque peut développer des processus interactifs au service d'une visée débattue et appropriée en intégrant trois enjeux :

La communication

Les contenus techniques nécessitent une pédagogie qui ne soit pas réduite à une information descendante. Le colloque doit pouvoir articuler des contenus avec des processus participatifs, qui sont aujourd'hui au cœur des pratiques pédagogiques: le feed-back pour faire circuler la parole, la communication transversale pour susciter le travail en réseau.

L'appropriation

L'appropriation d'un contenu technique est un processus complexe, car il requiert de s'appuyer sur les liens humains. Un savoir est approprié s'il est incarné. Si le savoir est un geste, l'appropriation est un mouvement. Le colloque est donc une mise en mouvement des savoirs à partir de multiples interactions entre les participants.

La dynamique de projet

Deux temps ponctuent un colloque : la visée est exposée le matin puis elle se prolonge par un travail en ateliers l'après-midi. L'enjeu est d'inclure les visées institutionnelles dans une dynamique de projet.

Notre démarche

- Nous préconisons de constituer un **groupe-ressource** pour préparer puis animer avec le consultant les interactions du colloque. Il est composé de médiateurs internes et externes de l'institution dont la mission est souvent d'articuler les visées institutionnelles avec les problématiques de terrain.
- Pour faciliter les interactions et donner à la journée son caractère ouvert et participatif, nous recommandons un dispositif en U arrondi, avec si possible des chaises-séminaires pour écrire, des tables aux extrémités pour les intervenants, et un espace pour le groupe-ressource à l'autre extrémité. Le centre permet au consultant de naviguer entre les intervenants et le groupe tout en s'adressant avec aisance à l'assistance.
- Au cours de la matinée, différents exposés se succèdent afin de décliner les multiples facettes des visées de l'institution. À la fin d'une série de deux exposés, le groupe-ressource est interviewé par le consultant sur ce qui fait écho, ce qui fait lien, ce qui fait réseau de projets. Le consultant interpelle l'assistance sur les retours du groupe-ressource.
- À l'issue de la plénière, le consultant propose en direct au groupe-ressource les questions dynamiques à travailler dans les ateliers de l'après-midi, chaque question devant débiter par *comment articuler....?* Le groupe-ressource valide, amende, reformule.
- Les ateliers ont une question pour articuler **visées** et **programme**. Dans chaque groupe est positionné au moins un membre du groupe-ressource. Chaque groupe est transversal (statuts et institution). Le consultant donne à chaque groupe un outil dynamique pour répondre à la question. La portée métaphorique de l'outil vise à faciliter dans un temps très court la communication entre les membres du groupe et leur permet de penser avec créativité les articulations complexes.
- En plénière, chaque groupe restitue sa réponse à la question. À la fin de chaque intervention, le consultant fait **circuler la parole** dans l'assistance pour recueillir ressentis et questionnements. À l'issue de la restitution des groupes, le consultant et le groupe-ressource débattent : comment les groupes se sont-ils appropriés les visées du matin ? Par quelle méthodologie ont-ils décliné les visées en axes programmatiques ?

Nos références

- Conception et animation de deux colloques en 2019 et 2021 pour le REAAP 04 portant sur les enjeux de la parentalité.
- Conception et animation du colloque "*L'approche systémique en santé publique*" à Savines-Le-Lac (05) pour le CODES des Hautes-Alpes.
- Conception et animation de la journée du 9 décembre 2016 au Palais du Pharo à Marseille portant sur le Schéma départemental des Services aux Familles du Département des Bouches du- Rhône (200 participants). Animation confiée par la **CAF 13**.
- Le 9 février 2017, conception et animation de la journée de présentation de l'**Équipe Relais Handicap Rare** sous l'égide de l'Agence Régionale de Santé et le Conseil Départemental des Bouches-du-Rhône (100 participants) en présence de professionnels du handicap et des familles.
- Le 5 novembre 2015, conception et animation d'une journée séminaire regroupant l'équipe de recherche du laboratoire AFMB (**CNRS Provence Corse**) portant sur son projet global (100 participants).
- Le 15 janvier 2015, conception et animation d'une journée portant sur le projet petite enfance de la **ville des Pennes-Mirabeau** (90 participants).
- Le 22 février 2012, conception et animation d'un colloque sur la politique handicap de la ville de **Salon de Provence** (200 participants).
- En août 2012 et 2013, animation de 3 journées regroupant l'ensemble des personnels de la petite enfance de la **ville de Montpellier** portant sur le projet éducatif global (200 participants à chaque journée).

L'évaluation

- Le cabinet TRIGONE pratique l'évaluation en continu pendant le colloque.
- Un questionnaire d'évaluation est distribué à l'issue du colloque. Il est la base à partir de laquelle les consultants organisent un entretien en visioconférence avec les commanditaires pour évaluer la dynamique du colloque et ses prolongements possibles

Nous contacter

trigone

21 chemin de Luzzatti 13016 Marseille

06 82 83 94 19 cabinet@trigone.pro www.trigone.pro

Agrément formation -93130800213

Siret - 393 785 803 00049

Certifié RNQ-20/02/066- 01

Une approche systémique du positionnement professionnel



Gustave Klimt- « L'arbre de vie »-Extrait- 1909

2024

Pour une approche systémique de la famille et du travail en réseau

Cycle d'initiation

Le projet

- Depuis 2000, le cabinet TRIGONE propose aux institutions du champ social et médico-social, différentes formations-actions à l'approche systémique (initiation et cycle long). Pour donner du sens aux dispositifs d'accompagnement, chaque professionnel doit pouvoir comprendre le contexte socio-économique de l'utilisateur et mailler ses interventions dans un ensemble plus large.
- Il s'agit de substituer à certains dispositifs qui s'empilent au lieu de se relier, **une vision transversale de la demande de la personne**, pris dans sa globalité. Il est donc essentiel de créer **un réseau relationnel** autour d'elle plutôt qu'un labyrinthe où l'on perçoit les parties sans bien distinguer le tout.
- La complexité de la demande nécessite une écoute différente. Pour que le citoyen en difficulté puisse passer de l'état d'utilisateur à celui d'acteur de son devenir, il convient de sortir du cloisonnement des pratiques. Dans ce contexte et dans certaines situations, l'entretien familial permet des changements durables que l'entretien en face à face intervenant – usager ne permet plus.
- **L'équipe pluridisciplinaire** et le **travail en réseau** sont aujourd'hui les systèmes pertinents pour appréhender les besoins de l'utilisateur dans un contexte de territorialisation accrue de l'action médico-sociale.

Les objectifs de la formation

Notre formation sur l'approche systémique articule trois niveaux:

- **Un changement de positionnement** : développer des compétences en repensant l'intervention sociale à partir du «*comment*», au-delà du «*quoi*» afin d'appréhender la personne dans sa globalité et ses différences pour développer son autonomie.
- **Un changement dans la communication** : faciliter l'introspection de ses processus dans la relation avec la personne, l'équipe et la hiérarchie.
- **Une dynamique de projet global** : favoriser une dynamique pour se projeter dans un système aux frontières plus élargies.

Ces trois niveaux s'inscrivent dans **les objectifs** d'une formation à l'approche systémique:

- Acquérir les connaissances, les principes, les finalités, les méthodes de l'approche systémique.
- Accompagner la famille dans un processus de changement.
- Communiquer en équipe, en réseau, sur ses pratiques pour les dynamiser.

La démarche

- Le contenu pédagogique, loin d'être figé à l'avance, est en permanente interaction avec les données du contexte émanant du vécu professionnel des stagiaires.
- Nous privilégions le partage des représentations et des pratiques entre les stagiaires en favorisant les travaux de groupe sur un thème afin de stimuler la réflexion, la mise à distance pour enclencher une auto-évaluation de ses propres processus.
- À travers des études de situations, nous favorisons l'appropriation des outils et des méthodes délivrés au cours de la formation. Des traces écrites sont produites : apports théoriques, productions et synthèse de groupe.
- Nous stimulons la créativité individuelle et de groupe à travers des mises en situation, des exercices, consignes et apports créatifs, métaphoriques. Nous apportons le regard théorique, le recadrage susceptible d'élargir la vision.

Le programme

Module réseau 1- le positionnement institutionnel systémique de l'intervenant

Les concepts

Les concepts de l'approche systémique.

Les définitions et caractéristiques d'un système.

Les principes systémiques :

La théorie des systèmes appliquée aux sciences sociales.

Processus d'interaction et modèles de la communication.

Les axiomes de la communication.

L'institution vue comme un système

Autodiagnostic de son positionnement institutionnel.

L'institution est un système : propriétés, historique des modèles, paradigmes actuels.

Se positionner dans l'institution : de la compétence individuelle à la compétence collective; de la dynamique de groupe au travail en équipe, au positionnement dans un réseau.

Entre les enjeux hiérarchiques et les problématiques complexes, se positionner dans l'articulation « horizontal – vertical ».

Le projet

Le projet global de l'intervenant social, à l'articulation du projet personnel, professionnel et institutionnel dans le cadre d'une formation à l'approche systémique.

Module Clinique 1 – La famille et l'institution, un système complexe

Les concepts

La famille comme système : système familial et image du monde.

Le cycle vital et le cycle familial.

L'étude des processus d'interactions et des modèles de communication.

Les règles et les dysfonctionnements de la communication.

Les systèmes pathologiques.

Liens entre système familial et système professionnel

Etudier son système familial pour comprendre les isomorphies entre groupe d'appartenance naturel et groupe d'appartenance institué.

Comprendre ses valeurs familiales pour une prise en charge des usagers moins imbriquée dans les processus personnels.

Valeurs du groupe naturel et valeurs du groupe dans l'institution, liens et isomorphies

Module clinique 2 – Clinique et éthique du sujet dans l'intervention médico-sociale

Un mouvement d'introspection

Le génogramme, un outil pour l'intervenant. Éthique, indications, objectifs et conditions d'utilisation professionnelle.

Construction de son génogramme.

L'entretien

L'entretien clinique systémique dans le champ medico-social :
Le protocole séquentiel.

Oser l'entretien familial.

Pratique de l'entretien en binôme de facilitation

Pratique du positionnement clinique avec ses pairs

Module réseau 2 – l'intervention médico-sociale en réseau

Le travail en réseau

La définition du travail en réseau : une coopération créative entre professionnels, institutions et usagers pour appréhender les situations par l'approche complexe.

Initier la mise en réseau sur un territoire pour accompagner les professionnels à relier des logiques, à faire émerger le projet global d'un usager dans une logique consensuelle.

Les outils d'un travail en réseau

Les méthodologies du travail en réseau pour faciliter le passage de la commande à la demande : plate forme technique, groupe – projet, accueil de l'utilisateur en binôme.

Mise en perspectives : quels réseaux inter-territoires, inter-institutions pour faciliter l'approche systémique de la demande globale de l'utilisateur ?

La temporalité

La durée de chaque module est de deux journées. Nous proposons une temporalité de deux journées toutes les six semaines. Pour permettre l'alternance entre approche institutionnelle et approche familiale, les deux journées alternent *module réseau* et *module clinique*.

L'évaluation

- Le cabinet TRIGONE pratique l'évaluation en continu. Dès la première journée, le tour de table permet d'écouter les attentes et le positionnement des stagiaires par rapport à la formation. À l'issue de chaque module, un exercice d'évaluation-régulation permet de visualiser le cheminement individuel et collectif.
- Un questionnaire d'évaluation est distribué à l'issue de chaque cycle. Il est la base à partir de laquelle les consultants organisent un entretien en visioconférence avec les commanditaires pour évaluer la dynamique d'accompagnement et ses prolongements possibles

Les modalités

- Formation en inter ou en intra.
- Lieu: métropole et outre mer.
- Tarif, nous consulter:

Les intervenants

- **Géraldine Paolin-Loir**, psychanalyste, psychologue clinicienne et formatrice (La Motte- 83) depuis 1995.
- **Pascal Bély**, consultant, cabinet TRIGONE (Marseille) depuis 1994. Chargé de cours à l'Université d'Aix-Marseille 1 (Master Responsable de formation et intervenant en organisation)

Nous contacter

trigone

21 chemin de Luzzatti 13016 Marseille

06 82 83 94 19 cabinet@trigone.pro www.trigone.pro

Agrément formation -93130800213

Siret - 393 785 803 00049

2024

Le développement professionnel par l'approche systémique



Jaume Plensa- Nomade

Les finalités du séminaire

- De nos jours, la question du changement de métier et de statut est omniprésente dans la société, que ce soit dans les discours qui valorisent la « flexibilité », celle propre aux « sociétés liquides » (Zigmund Bauman), ou bien à une échelle plus personnelle, lorsque l'on songe à évoluer professionnellement par désir ou bien par nécessité.
- Le développement professionnel se trouve alors traversé par de multiples dimensions: personnelle, sociale, économique et politique. Loin de l'image souvent entretenue d'une trajectoire linéaire, il place l'individu au centre de nombreux questionnements, interactions, qui influenceront sur ses décisions, et qui nécessitent un accompagnement spécifique.
- Or, les réponses proposées en terme de formation manquent souvent l'essentiel, en ce qu'elles réduisent les multiples enjeux à une formation disciplinaire, à un bilan de compétences, quand ce ne sont pas des « outils ». A la problématique d'un « *sujet* », elles opposent un rapport à « *l'objet* ».
- Se développer professionnellement requiert un espace de formation spécifique. Celui-ci doit permettre la préparation, l'accompagnement et la communication de sa propre évolution professionnelle. Pour ce faire, la présence d'un groupe, composé d'individus inscrits dans le même mouvement par les dynamiques créées, va permettre de penser ce changement. Les environnements professionnels des uns et des autres (fonction publique, association, secteur privé, etc.) constituent autant de cultures, de ressources, pour penser les changements possibles. Il s'agit donc d'inscrire l'évolution professionnelle dans un cheminement.
- Notre proposition consiste à l'envisager de façon systémique, pour appréhender autrement un changement global, par travail de la visée, du réseau, et de l'articulation entre le projet professionnel et le projet de vie.

Le public

Tout professionnel, quelque soit son statut (salarié, employé, entrepreneur, fonctionnaire, personne sans emploi), à la recherche d'un accompagnement pour être auteur et acteur de son évolution.

La finalité de la formation

Grâce à la dynamique de groupe, donner confiance à chacune et chacun pour penser ses problématiques multiples afin de formaliser le projet personnel d'une évolution professionnelle.

Les objectifs

- Formuler sa dynamique d'évolution professionnelle au regard des différents enjeux (sociétal, politique, institutionnel, personnel)
- Clarifier son projet professionnel et élaborer sa communication.

Jaume Plensa- House of Knowledge- Photo Jonty Wilde



Le programme

Cinq mouvements rythment la formation:

- Un premier mouvement d'**écoute** sur le contexte et les enjeux de chacun.
- Un deuxième mouvement de **débriefing** par les consultants sur le contexte du groupe:
 - Les finalités d'un changement systémique.
 - Les questionnements sur la communication.
 - Les problématiques complexes liées aux enjeux humains.
- Un troisième mouvement créatif où les participants co-construisent **le socle de leur projet**.
- Un quatrième mouvement de **mise en forme d'un nouveau projet** donnant lieu à une communication créative.
- Un cinquième mouvement de **mise en réseau des projets** sur un support numérique: comment le numérique peut-il faire réseau? Comment s'approprier le support numérique pour communiquer sur son projet

L'évaluation

- Le cabinet TRIGONE pratique l'évaluation en continu. Dès la première journée, le tour de table permet d'écouter les attentes et le positionnement des stagiaires par rapport à la formation. À l'issue de chaque module, un exercice d'évaluation-régulation permet de visualiser le cheminement individuel et collectif.
- Un questionnaire d'évaluation est distribué à l'issue de chaque cycle. Il est la base à partir de laquelle les consultants organisent un entretien en visioconférence avec les commanditaires pour évaluer la dynamique d'accompagnement et ses prolongements possibles.

Les modalités

- Formation de 3 jours: 2 jours en continu et un troisième jour pour une évaluation- régulation.
- Lieu: Marseille
- Dates: nous consulter
- Tarif: 400,00 euros, net de TVA

trigone

21 chemin de Luzzatti 13016 Marseille

06 82 83 94 19 cabinet@trigone.pro www.trigone.pro

Agrément formation -93130800213

Siret - 393 785 803 00049

Certifié RNQ-20/02/066- 01

2024

Inscrire la laïcité dans un cadre professionnel



JRK- « La liberté répand l'amour »- 2019

Trigone

Les finalités de la formation

- La laïcité constitue une valeur fondatrice de la République Française au même titre que l'aspiration à la liberté, à l'égalité, à la fraternité. Elle a été formalisée par des lois, celle de 1905, mais aussi celles de 1881-82 relatives à la scolarité (dites lois Jules Ferry), au point d'être consacrée par l'article 1 de la constitution de 1958 qui stipule : « *La France est une République indivisible, laïque, démocratique et sociale. Elle assure l'égalité devant la loi de tous les citoyens sans distinction d'origine, de race ou de religion. Elle respecte toutes les croyances.* »
- De ce fait, pendant longtemps et aujourd'hui encore, le principe de laïcité a structuré de nombreux projets associatifs ; il a également traversé les orientations politiques des Services Publics qui oeuvrent pour l'Intérêt général. A l'image d'autres grands principes républicains, la laïcité se trouve aujourd'hui interrogée au sein de toutes les strates de la société française : société civile, médiatique, politique. Les associations, Services Publics et autres entreprises privées à délégation de Service Public, ne font pas exception. Les professionnels et les équipes peuvent ainsi être amenés à se questionner sur la redéfinition du vivre-ensemble et sur la constitution d'un espace commun à la fois professionnel et humain. Il s'agit là d'une interrogation menée aussi bien en interne (« *quel serait notre commun, à nous, travailleurs d'une même structure sociale ?* ») que vis-à-vis des usagers (« *comment communiquer sur notre conception du vivre-ensemble ?* »)
- Dans ce cadre, il apparaît que la pédagogie classique autour de la laïcité est souvent perçue comme un dogme descendant, un seul affichage de grands principes désincarnés, incapables de faire oeuvre commune.

Il est donc nécessaire, aujourd'hui, de proposer des approches de formation nouvelles, innovantes et interactives, en mesure d'inscrire cette problématique dans un champ systémique : en faire un sujet global qui interroge l'individu, le groupe et la société ; les relations, la communication et le projet collectif.

Les objectifs de la formation

- Montrer que l'enjeu de la laïcité interroge l'ensemble du système professionnel : relations, communication, posture professionnelle, etc.
- Accompagner les professionnels du lien social à intégrer la laïcité dans la vie collective du groupe et de l'institution.
- Inscrire cet accompagnement dans une dynamique de projet pour qu'il soit communiqué en externe, aux usagers par exemple.

Le programme

Premiers apports

- Rappels sur le cadre complexe de la laïcité : historique, conceptuel, philosophique et juridique.
- L'apport de la laïcité dans l'intégration et le vivre ensemble.
- Inscription de la formation dans le cadre de la laïcité.
- Comment l'art peut aider à penser la laïcité ?

Écoute et partage des expériences

- Comment la laïcité articule-t-elle pour chacun vie personnelle, vie professionnelle et vie sociale?
- Reformulation: comment le cadre de la laïcité permet-il d'interroger le projet collectif, ce qui est commun dans la différence?
- Régulation: comment réguler les éventuelles difficultés rencontrées sur le terrain, qui affectent le vivre-ensemble et la constitution d'un espace commun ?

Prolongement

1- Comment le cadre de la laïcité s'inscrit-il dans les pratiques professionnelles:

- Par le travail de la communication.
- Par le cadre où elle est évoquée et qui engage un travail de la communication.

2- Comment aborder la question de la laïcité?

- Le projet laïque n'est pas une abstraction.
- Les moyens d'éprouver, d'incarner le projet laïque dans une équipe, dans une institution.

3- Par-delà la laïcité, faire oeuvre commune

- Accompagnement à la définition d'un espace commun, symbole de valeurs partagées
- Travail de la communication pour diffuser ces valeurs communes

Public

- Associations, structures, entreprises, qui oeuvrent particulièrement dans les champs éducatifs, médico-social, etc.
- C'est une formation **en intra**, pour une équipe, un service, une institution.

L'évaluation

- Le cabinet TRIGONE pratique l'évaluation en continu. Dès la première journée, le tour de table permet d'écouter les attentes et le positionnement des stagiaires par rapport à la formation. À l'issue de chaque module, un exercice d'évaluation-régulation permet de visualiser le cheminement individuel et collectif.
- Un questionnaire d'évaluation est distribué à l'issue de chaque cycle. Il est la base à partir de laquelle les consultants organisent un entretien en visioconférence avec les commanditaires pour évaluer la dynamique d'accompagnement et ses prolongements possibles

Les modalités

- Formation de 3 jours : 2 jours en continu et un 3e qui devra permettre une évaluation. Nous consulter pour les dates.
- Tarif: nous consulter (cabinet@trigone.pro)

trigone

21 chemin de Luzzatti 13016 Marseille

06 82 83 94 19 cabinet@trigone.pro www.trigone.pro

Agrément formation -93130800213

Siret - 393 785 803 00049

Certifié RNQ-20/02/066- 01